

Společně energetickou krizi zvládneme

SPOLECNE2030.CZ

Vážená paní, vážený pane,

dnešní doba je složitá pro každého z nás. Krize dopadá na všechna odvětví, a zvláště na energetiku. Musíme řešit věci, které jsme dříve v tak krátkém čase a v takovém rozsahu řešit nemuseli - logistické problémy, nedostatek surovin a zejména volatilitu a dramatický nárůst cen energií.

To vytváří velký tlak na nás všechny a vyvolává celkovou nejistotu v celé společnosti. Chtěl bych vás ujistit, že v rámci společnosti Veolia, děláme vše pro to, abychom napomohli energetickou krizi vyřešit. Aby její dopady na vás - naše zákazníky - byly co nejméně bolestivé.

Reorganizujeme, adaptujeme se na nové podmínky a reagujeme na nové podněty. Naučili jsme se větší flexibilitě, reagujeme rychle, nabízíme nová řešení. Mnohem více se zaměřujeme na předcházení rizik, a také na nové moderní směry v teplárenství a energetice. Ale někdy musíme dělat i nepopulární rozhodnutí. Patří mezi ně i navyšování cen. Bohužel nastala situace, kdy i my budeme muset promítnout vysoké ceny vstupů do našich konečných cen. Není nám jedno, že musíme ceny navyšovat. Neustále hledáme cesty, jak zajistit, aby navýšení bylo co nejmenší. I díky těmto krokům jsou a nadále budou naše ceny tepla konkurenceschopné i v době energetické krize a nejsou zasaženy takovými skoky, jaké vidíme u jiných komodit, některých menších tepláren nebo u vlastní výroby tepla.

Ale není to jen otázka ceny. Hlavní výhodou dálkového vytápění je aktuálně stabilita, jistota a bezstarostnost. To, co teď zažívá mnoho rodin se sháněním paliva, které nejen, že dramaticky podražilo a není ho dostatek, domácnosti vytápěné z centrálního zdroje vůbec řešit nemusí. Zajištění stabilní a bezpečné dodávky tepla a elektřiny do vašich domácností je naší prioritou.

Na přiloženém letáku najdete základní informace o tom, jak vy sami můžete snížit energetickou spotřebu vaší domácnosti. Často k tomu stačí opravdu jen drobnost.

Dejte si leták třeba na ledničku, ať ho mají všichni členové rodiny na očích - a pokud budete chtít vidět i modelové příklady, kolik a kde se dá ušetřit, podívejte se na náš web **spolecne2030.cz**. Máme know-how, pevnou pozici a silné zázemí mezinárodní skupiny, což z nás dělá stabilního a spolehlivého výrobce, dodavatele a partnera i v této složité době.

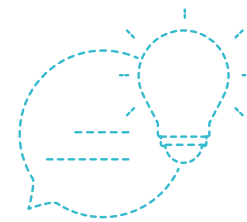
Nepochybuji o tom, že společně energetickou krizi zvládneme.

Za Veolia

Jakub Tobola

obchodní ředitel

Stačí drobnost, abyste ušetřili na energiích



Stáhněte si domácí teplotu o 2 °C

Snížení teploty o 1 °C dokáže ušetřit 6 % na ústředním topení. V bytě o rozloze 80 m² snížením teploty uspoříte 2 700 Kč za rok

Ideální teplota v různých částech bytu

- Obývací pokoj 20–22 °C
- Ložnice 17–19 °C
- Dětský pokoj 20–22 °C
- Koupelna 22–24 °C
- Kuchyně 17–19 °C
- Chodba 17–19 °C
- Neobývané místnosti 15–17 °C

I žárovka dokáže ušetřit peníze

Stačí ji používat jen tam, kde je potřeba. Uspoříte ještě víc, pokud vyměníte neúsporné žárovky za LED zdroje

Vyměňte vanu za sprchování

Pokud se členové vaší čtyřčlenné rodiny budou sprchovat jen 4 minuty denně, můžete ušetřit 16 100 Kč za rok

Tipy, jak neplýtvat energií

Teplota:

- Obývací pokoj a dětský pokoj vytápějte na 20–22 °C, ložnici a chodbu na 17–19 °C
- Odvzdušněte všechna topná tělesa v bytě (nezapomeňte ani na společné prostory, například chodby)
- Místnosti, které trvale neobýváte (například chodby, šatny, spíže, oddělené toalety), stačí temperovat
- Při delší nepřítomnosti doma snižte teplotu až na 15 °C (ale nikdy ne méně)
- Domácí teplota ovlivňuje spotřebu elektrických spotřebičů (chladničky a mrazáku). Čím je vyšší, tím větší je jejich spotřeba energie
- Radiátory musí mít kolem a nad sebou dostatek místa. Nezakrývejte je záclonami, závěsy, nábytkem, nesušte na nich oblečení
- Za radiátory dejte hliníkové fólie
- Nezapomeňte zavírat dveře do chladnějších místností
- Přesvědčte se, že okna i dveře jsou správně utěsněny
- Větrejte krátce, ale intenzivně, stačí několik minut ráno a večer. Je to účinnější než na „větračku“. Vzduch se vymění, ale stěny neprochladnou
- Servisujte kotel. Správně seřízený má až o 20 % vyšší účinnost

- Pomůže i časový spínač. Automaticky snižuje teplotu v noci nebo když nejste doma
- Nainstalujte termostatické hlavice. Umožňují nastavit teplotu v každé místnosti dle potřeb a využití

Elektřina:

- Odmrazte ledničku a mrazničku
- Energeticky náročné spotřebiče vyměňte za úsporné
- Vypínejte spotřebiče (TV, přehrávače, rádia apod.) ze zásuvek
- Sušte prádlo na sušáku místo v sušičce
- Vařte na plotýnce odpovídající velikosti hrnce. Hrnce zakrývejte pokličkou

Voda:

- Díky perlátoru dokážete snížit průtok na 6 l/min.
- Při osobní hygieně nenechávejte bezúčelně téct vodu
- Pokud rádi a často vaříte, zkuste třeba zeleninu připravovat v páře. Ušetříte spoustu vody, a navíc do těla díky šetrnější úpravě dostanete více živin
- Do konvice napouštějte jen tolik vody, kolik spotřebujete
- Nevařte s větším množstvím vody, než skutečně potřebujete. Před vařením si vodu odměřte
- Místo mytí nádobí v ruce používejte myčku. Pouštějte ji až po jejím naplnění

Na www.spolecne2030.cz najdete modelové příklady a rady, jak snížit odběr energií